


DOYMAfix[®] Connect HP/B

 DRÜCKENDES WASSER

- Anschlussystem für erdberührte Gebäudeaußenwände
- Einsatz in bauseitiges Futterrohr oder WU-Betonkernbohrung (Weiße Wanne)
- für Luft-Wasser-Wärmepumpen (Monoblock)
- ein Komplettpaket zum Einbau und Inbetriebnahme
- Edelstahlwellrohr für hohe Flexibilität bei der Installation



25
Jahre
Garantie

PRODUKTVORTEILE

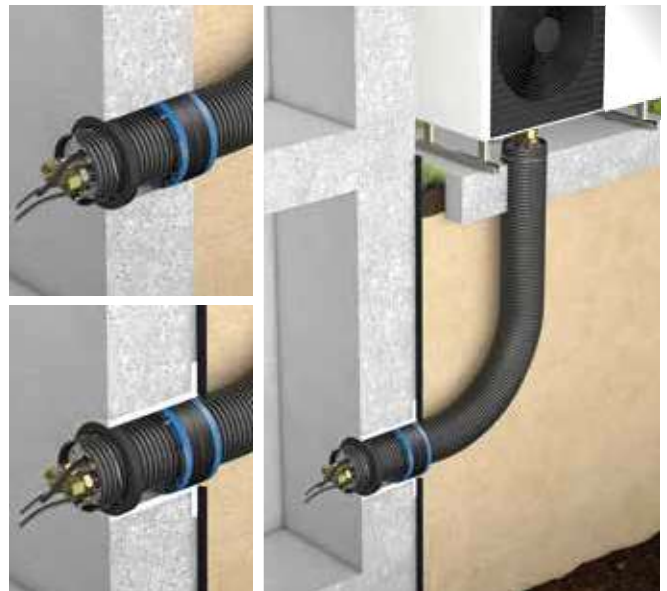
- Einsetzbar sowohl bei Neubau und Bestandsgebäuden
- Komplettpaket enthält alle erforderlichen Bauteile und Komponenten für Anschluss und Abdichtung
- Sofort anschlussfertig, alle gängigen Adapternippel enthalten
- Edelstahlwellrohr bietet hohe Flexibilität beim Anschluss (Verformung ohne Rückstellkräfte)
- Flexible Herstellung von Bögen ohne Fittings
- Einfache und schnelle Montage ohne Spezialwerkzeug
- Ein-Personen-Montage
- Alle Medienleitungen durch flexibles Mantelrohr DN 200 geschützt
- Getrennte Verlegung der Rohre und Kabel
- Separate Führung von Spannungs- und Steuerleitungen
- Einziehen der erforderlichen Kabel (Netz-/ Steuerleitungen) schnell und leicht möglich
- Geringer Biegeradius von 0,5 m
- Zertifizierte Gasdichtheit
- 100% sauerstoffdichte Edelstahlwellrohre
- Selbstreinigungseffekt durch Wellgeometrie
- Gewerkeübergreifende Montage (Rohbau, Elektro, SHK) schafft Flexibilität im Bauablauf

TECHNISCHE DETAILS

- Gas- und wasserdicht
- Nach FHRK Prüfgrundlage GE 101 geprüft - FHRK 40 D05
- Radonsicher - gemäß FHRK Merkblatt MB 101

DIE GEBÄUEDURCHFÜHRUNG BESTEHT AUS:

- Flexibles Mantelrohr DN 200
- Edelstahlwellrohre DN 32 oder DN 40 inkl. Isolierung
- Kabelschutzrohre DN 25 und DN 32
- Abschlussstücke DN 200
- Anschluss-Sets für DN 32 oder DN 40
- Curaflex Nova[®] Uno/breit DN 250
- Ringraumverschluss DN 250
- Bogenzug
- Trassenwarnband



Technische Änderungen vorbehalten. Abbildungen teilweise mit Zubehör. E-MT-1-804-05/2024